

БЛОК 3. ИНФОРМАЦИОННЫЕ СИСТЕМЫ

Виды семейств зонтичные (Umbelliferae), пионовые (Paeoniaceae) и орхидные (Orchidaceae) как модельные объекты для информационных систем депозитария

ИСПОЛНИТЕЛИ: Г.В. Дегтярева, С.В. Ефимов, Т.И. Варлыгина, Д.Ф. Лысков
Ботанический сад МГУ, кафедра высших растений

ЗОНТИЧНЫЕ, ОРХИДНЫЕ, ПИОНОВЫЕ:

морфологическая пластичность
гибридизационные процессы
строгая экологическая приуроченность

➔ ТРУДНОСТИ В ПОНИМАНИИ ГРАНИЦ ВИДОВ И РОДОВ, УЯЗВИМОСТЬ ПРИРОДНЫХ ПОПУЛЯЦИЙ

ЦЕЛЬ: Комплексное изучение редких видов для оценки степени их эволюционной изолированности и мер охраны

ЗАДАЧИ: • Уточнение границ ареалов • Изучение морфологии
• Анализ состояния популяций • Анализ последовательностей ДНК
• Выявление уровня пloidности геномов • Введение в культуру

РЕЗУЛЬТАТЫ:

✓ **Изучено:**

> 50 редких видов

✓ **Организовано:**

Молекулярная лаборатория Ботанического сада МГУ

✓ **Пересмотрено:**

Статус 9 таксонов (в т.ч. описаны новый род, 2 вида и 4 вида намечены к описанию)

✓ **Интродуцировано:**

> 30 живых растений

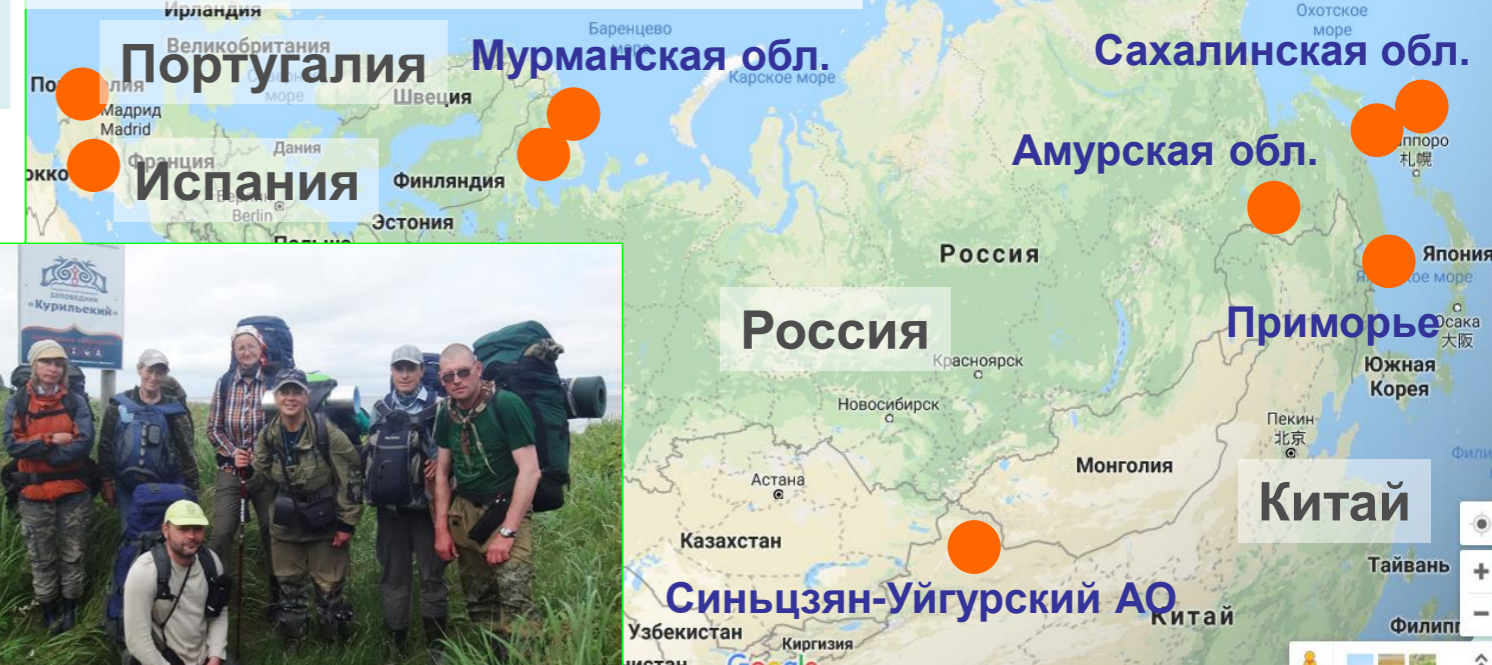
Проведение исследований, связанных с анализом ДНК



✓ **Опубликовано:**

13 статей + участие в Международном ботаническом конгрессе (Китай, 2017)

Места полевых исследований
в т.ч. 10 заповедников и 3 национальных парка

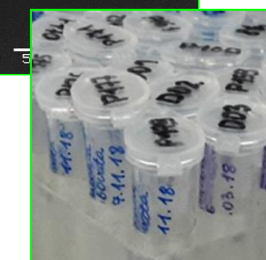
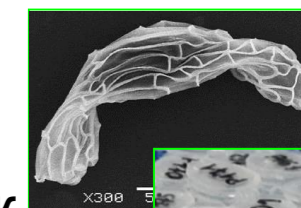


✓ **Собрано:**

> 300 фиксированных разными способами препаратов частей растений для долгосрочного хранения
> 2000 гербарных листов (MW)
> 500 координат мест произрастания

✓ **Получено:**

> 1 000 микрофотографий поверхности плодов, семян, пыльцевых зерен и листьев
> 10 000 фотографий растений в природе
> 200 препаратов ДНК
> 800 нуклеотидных последовательностей различных участков ДНК



ПЕРСПЕКТИВЫ: ВЗАИМОДЕЙСТВИЕ БОТАНИЧЕСКОГО САДА с разными направлениями Депозитария (криоконсервация, микроклональное размножение, гербарий, информационные ресурсы) и охраняемыми организациями для **ПОИСКА НОВЫХ ФОРМ СОХРАНЕНИЯ ГЕНОФОНДА РЕДКИХ ВИДОВ РАСТЕНИЙ**



Зонтичное *Magadania* - охотоморский эндемик России



На территории России проходит северная граница ареала редкого вида *Paeonia lactiflora* (семейство пионовые).



Орхидея *Liparis* широко распространена в тропиках, в России имеет малочисленные уязвимые популяции.